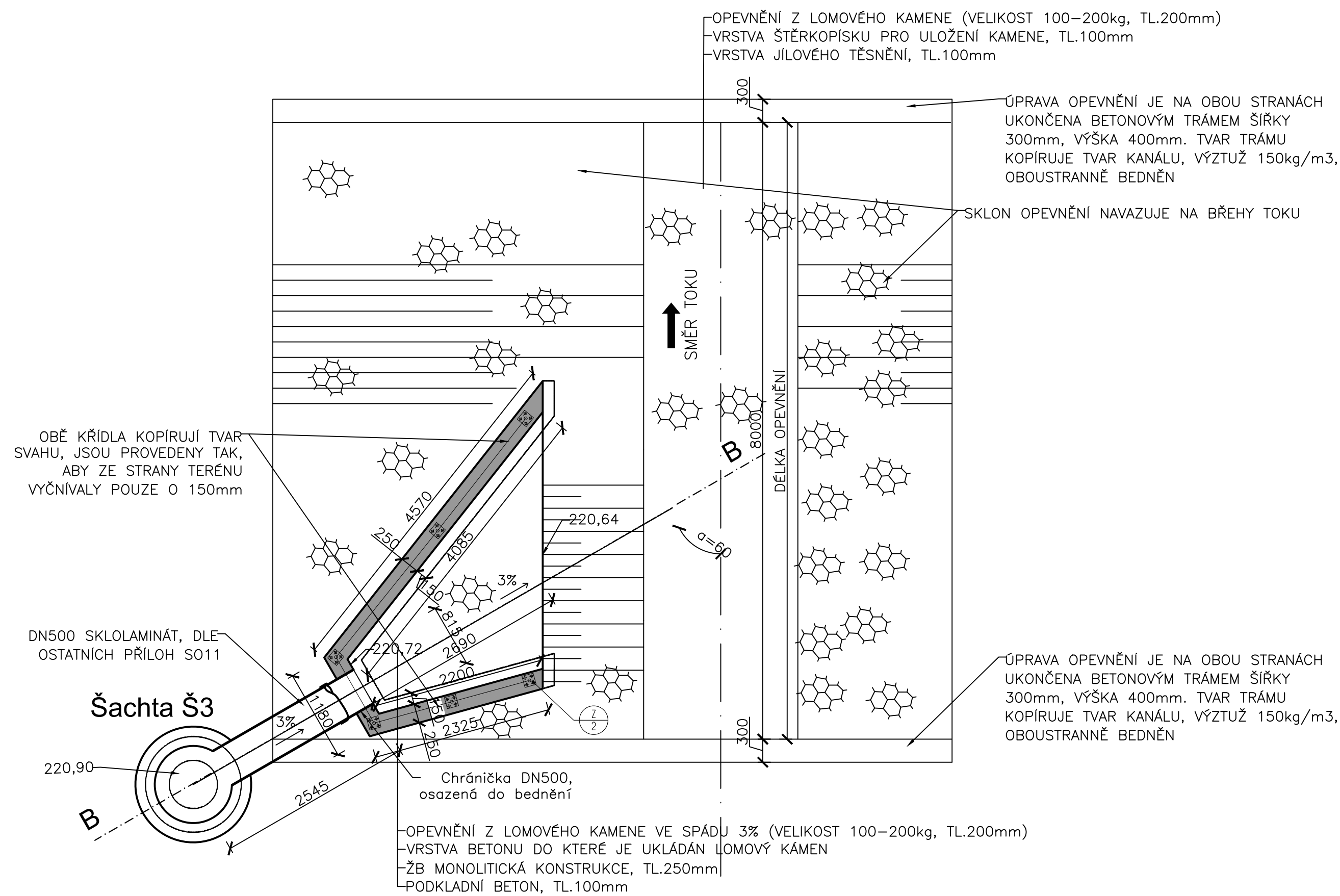
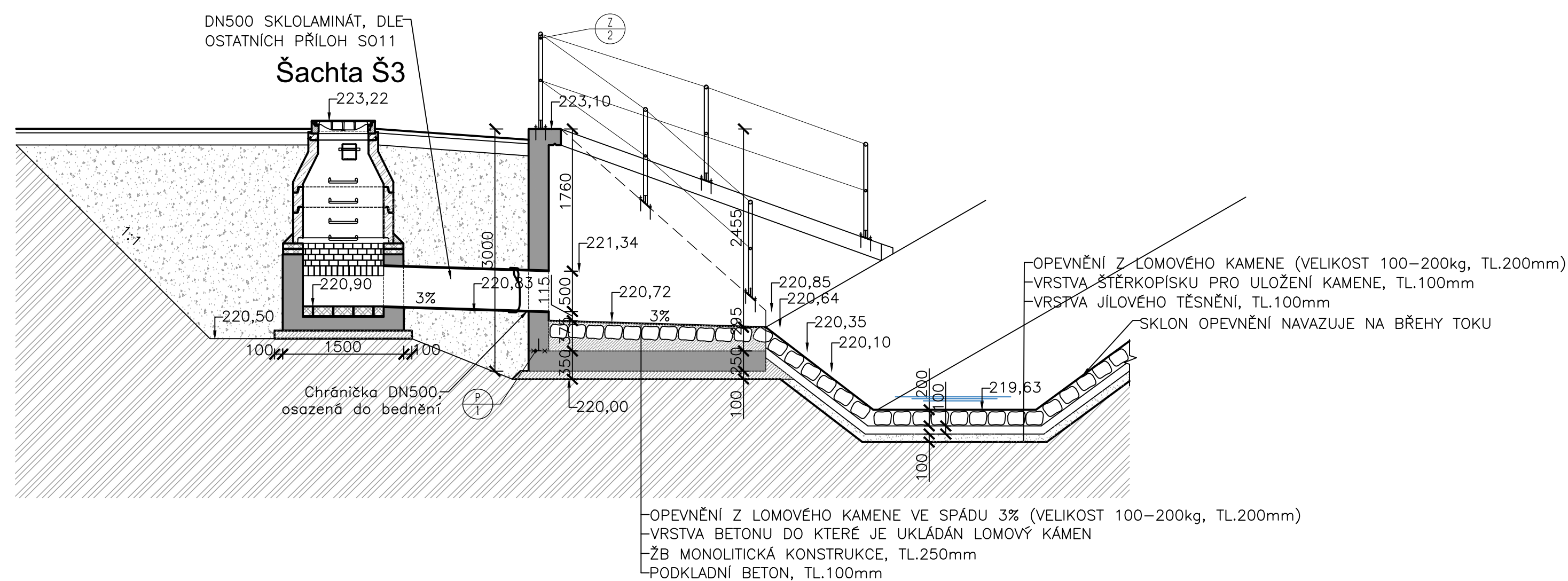


## VÝÚSTNÍ OBJEKT S ČELEM A KŘÍDLY






## PŮDORYS NA KÓTĚ 221,00

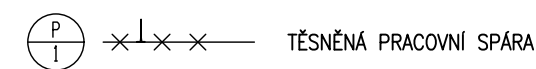


**ŘEZ B-B'**



LEGENDA MATERIÁLŮ:

	Vodostavbní beton: 30/37-XA1(CZ)-Cl 0,20-Dmax22-S3, max. průsak 50mm dle ČSN EN 12390-8
	Výplňový beton C20/25
	Podkladní beton C12/15
	ŠP zčesyp / podsyp
	Rostlý terén



POZNÁMKY:

VÝPISY PRVKŮ (ZAMEČNICKÝCH VÝROBKŮ, PODROBNOSTI) JSOU SOUČÁSTÍ SAMOTNÉ PŘÍLOHY P.D.  
 VIDITELNÉ HRANY MONOLITICKÉ ČÁSTI ZKOSENY 20x20mm  
 V PŘESAHU JE NA HORNÍ HRANĚ STĚNY TŘEBA VLOŽIT DŘÁŽKU DO BEDNĚNÍ KVŮLI ÚKAPU DEŠŤ.VODY  
 STĚNY OPATŘÍ OCHRANNÝM BEZBARVÝM NÁTĚREM

## UPOZORNĚNÍ

PŘED ZAHAJENÍM ZEMNÍCH PRACÍ JE NUTNO VYŽÁDAT  
VYTYČENÍ, ZPŮSOB OCHRANY A DOZOR OD SPRÁVCŮ  
STÁV. INŽ. SÍTÍ V PROSTORU VÝSTAVBY.

Rev. C			
Rev. B			
Rev. A			
Index:	Datum:	Změny:	Vypracoval:

k.ú. Vinoř [782378]

Souřadnicový systém JTSC, výškový systém Bpv

 PROJEKTOVÁ A INŽENÝRSKÁ A.S.		Sokolovská 16/45A, 186 00 Praha 8 - Karlín tel. +420 221 873 111, fax. +420 221 873 247		www.d-plus.cz d-plus@d-plus.cz		
Hlavní inženýr projektu: Ing.Viktor MÍCHAL		Zodp. projektant: Ing. Jindřich SLÁMA Ph.D.		Vypracoval: Ing. Michaela ČAPKOVÁ		
MÚ (OÚ): Městská část Praha - Vinoř		Kraj: Praha		Datum:	02/2025	
Investor: Hlavní město Praha, zastoupené PVS a.s.				Stupeň:	DPS	
Zakázka: Stavba č. 3145 TV Vinoř, etapa 0012 - ČOV Vinoř D. DOKUMENTACE OBJEKTŮ A TECHNICKÝCH A TECHNOLOGICKÝCH ZAŘÍZENÍ D.1. Dokumentace stavebního nebo inženýrského objektu D.1.1. Architektonicko - stavební řešení				Číslo zakázky:	4047/2/2024	
				Měřítko:	1:50	
				Počet formátů A4:	2	Č. kopie:
Obsah: SO 011 SPOJOVACÍ POTRUBÍ VÝÚSTNÍ OBJEKT	Číslo přílohy: D.1.1.11.17	Revize: -				